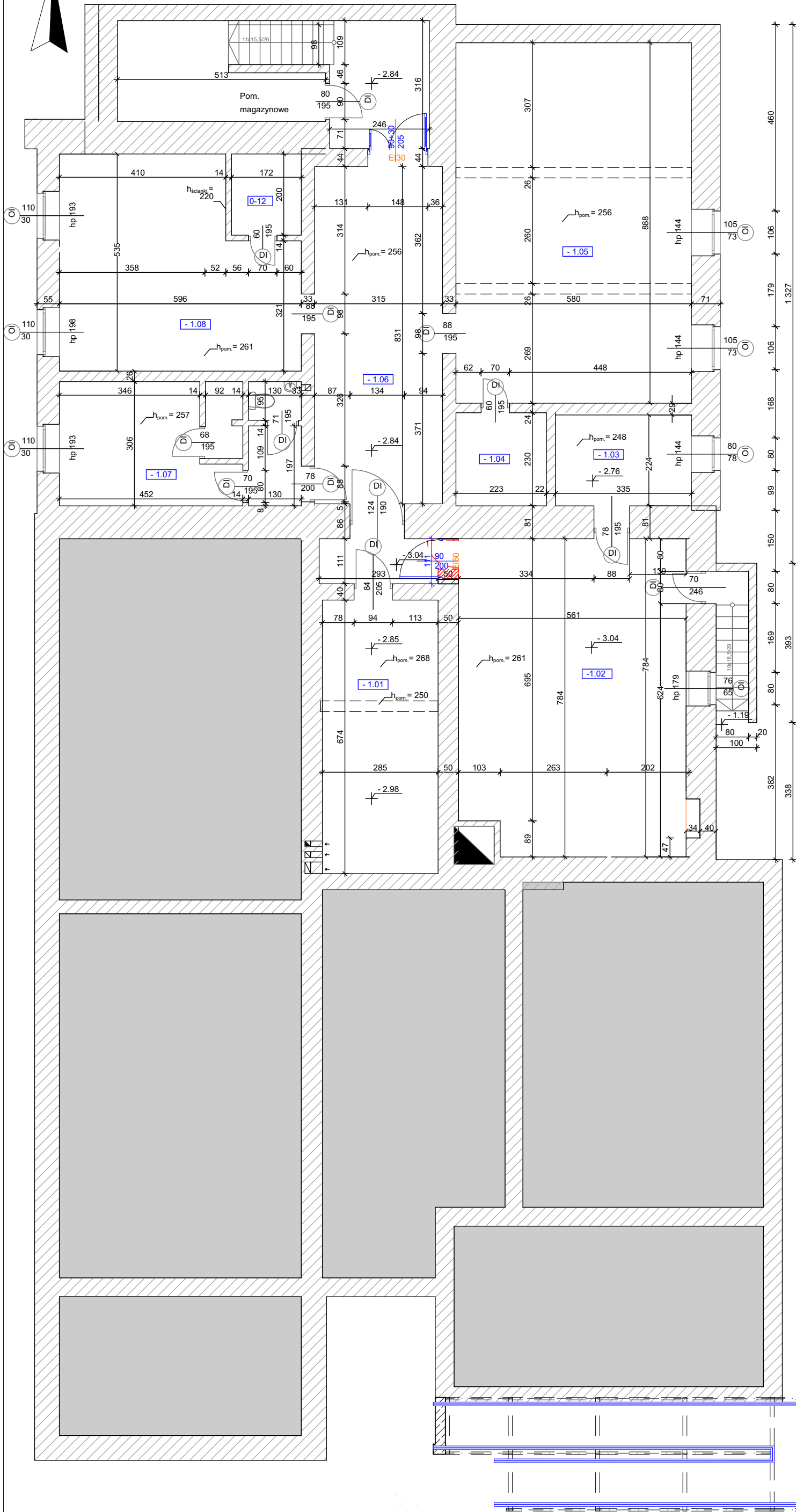
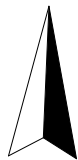


Pn



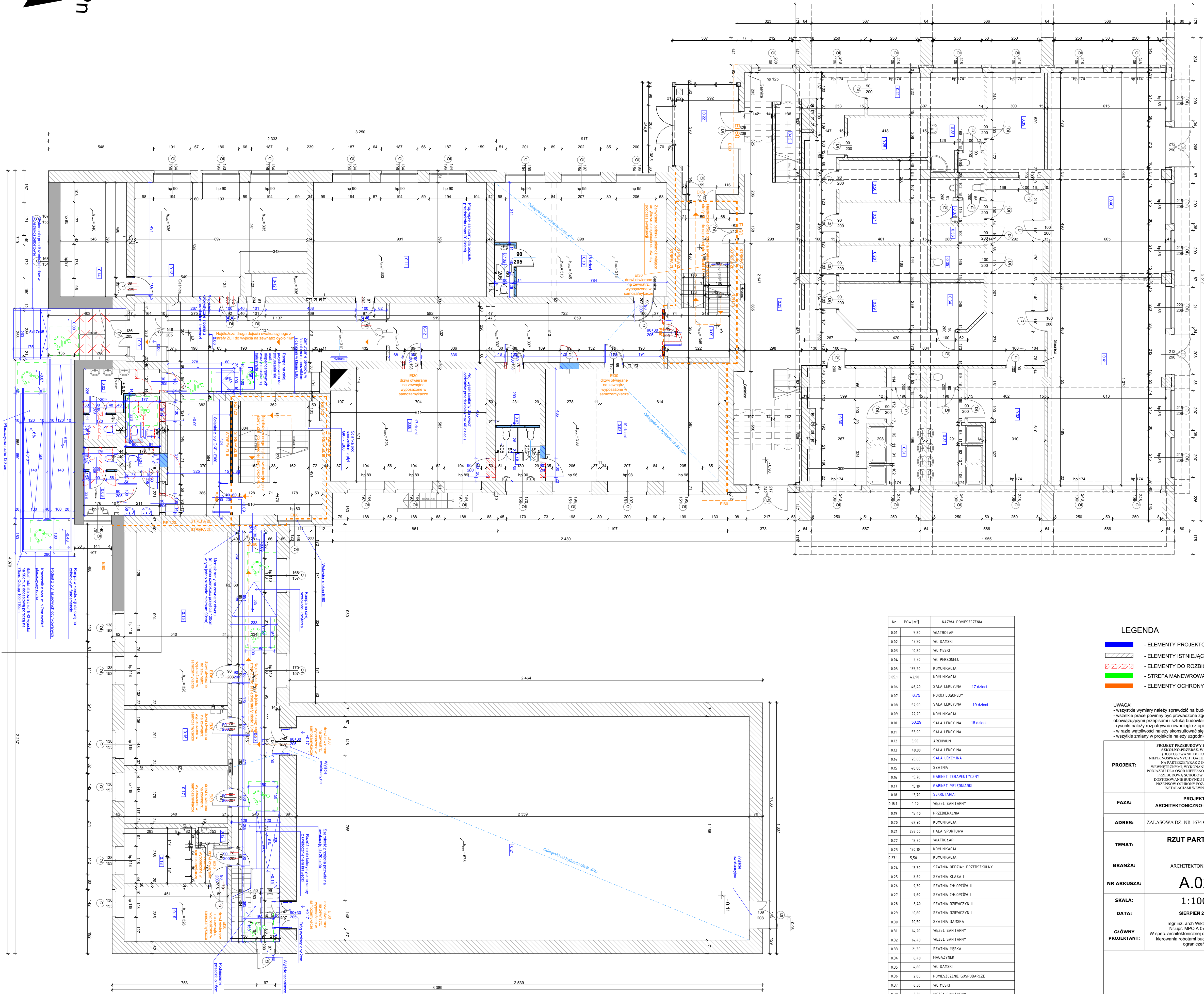
Nr.	POW.[m ²]	NAZWA POMIESZCZENIA
-1.01	19,50	POMIESZCZENIE TECHNICZNE
-1.02	43,10	KOTŁOWNIA
-1.03	7,50	POMIESZCZENIE GOSPODARCZE
-1.04	5,10	POMIESZCZENIE GOSPODARCZE
-1.05	51,70	SZATNIA
-1.06	40,10	KOMUNIKACJA
-1.07	17,70	POMIESZCZENIE SOCJALNE
-1.08	27,90	POMIESZCZENIE TECHNICZNE
-1.09	3,40	POMIESZCZENIE GOSPODARCZE

LEGENDA

- ELEMENTY PROJEKTOWANE
- ELEMENTY ISTNIEJĄCE
- ELEMENTY DO ROZBIÓRKI
- ELEMENTY OCHRONY POŻAROWEJ

UWAGA!
- wszystkie wymiary należy sprawdzić na budowie
- wszelkie prace powinny być prowadzone zgodnie z obowiązującymi przepisami i sztuką budowlaną
- rysunki należy rozpatrywać równolegle z opisem
- w razie wątpliwości należy skonsultować się z projektantem
- wszystkie zmiany w projekcie należy uzgodnić z projektantem

PROJEKT:	PROJEKT PRZEBUDOWY BUDYNKU ZESP. SZKOLNO-PRZEDSZ. W ZALASOWEJ (DOSTOSOWANIE DO POTRZEB OSÓB NIEPEŁNOSPRAWNYCH TOALETY ZNAJDUJĄCEJ SIĘ NA PARTERZE WRAZ Z INSTALACJAMI WEWNĘTRZNYMI, WYKONANIE ZEWNĘTRZNEGO PODJAZDU DLA OSÓB NIEPEŁNOSPRAWNYCH WRAZ Z ROZBUDOWĄ SCHODÓW WEJŚCIOWYCH, DOSTOSOWANIE BUDYNKU DO AKTUALNYCH PRZEPISÓW OCHRONY POŻAROWEJ WRAZ Z INSTALACJAMI WEWNĘTRZNYMI)
FAZA:	PROJEKT ARCHITEKTONICZNO-BUDOWALNY
ADRES:	ZALASOWA DZ. NR 1674 GMINA RYGLICE
TEMAT:	RZUT PIWNIC
BRANŻA:	ARCHITEKTONICZNA
NR ARKUSZA:	A.01
SKALA:	1:100
DATA:	SIERPIEŃ 2025
GŁÓWNY PROJEKTANT:	mgr inż. arch Wiktor Solak Nr.upr. MPOIA 076/2015 W spec. architektonicznej do projektowania i kierowania robotami budowlanymi bez ograniczeń
PROJEKTANT SPRAWDZAJĄCY:	mgr inż. arch Jędrzej Jarosz Nr.upr. 12/PKOKK/2024 W spec. architektonicznej do projektowania bez ograniczeń

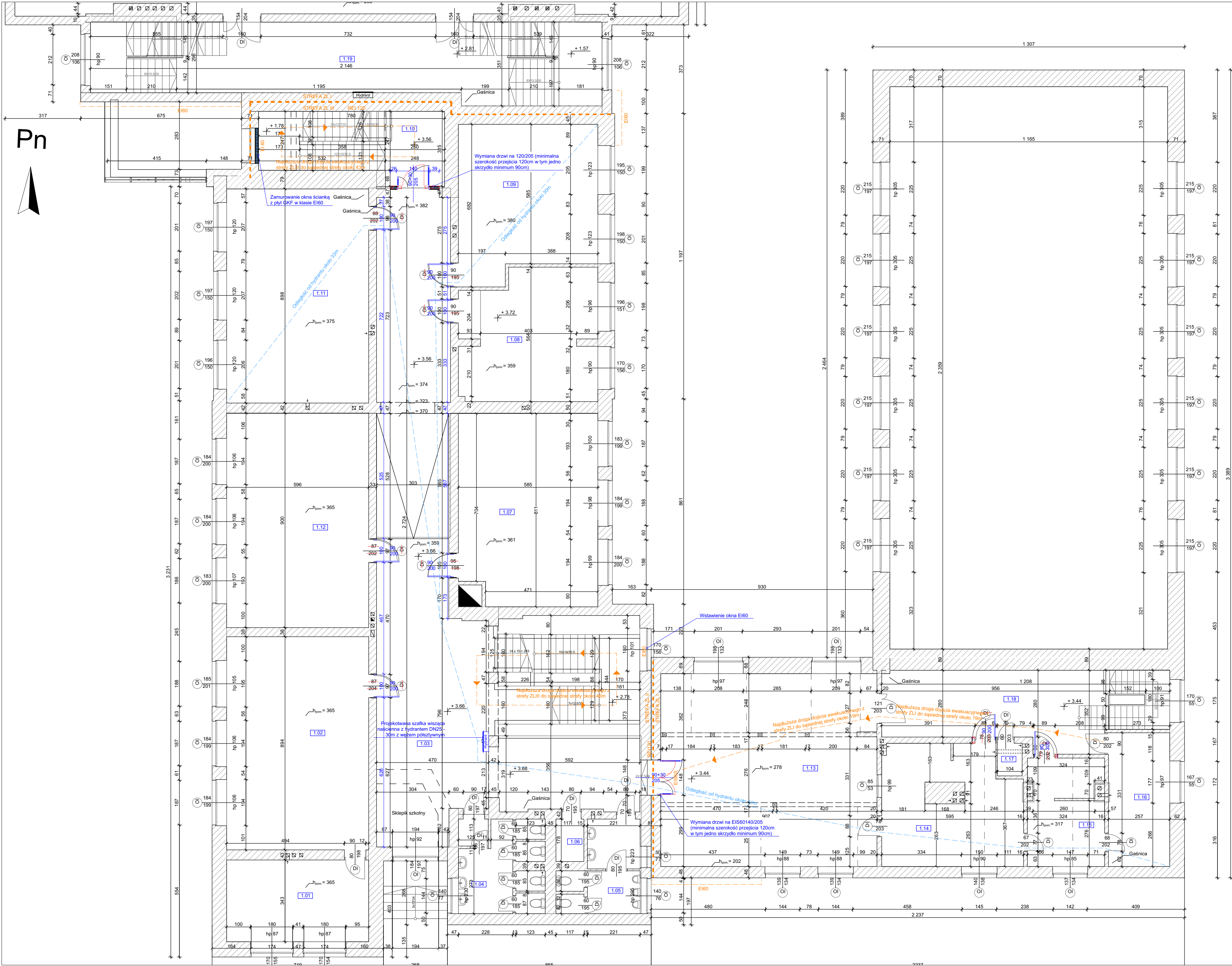
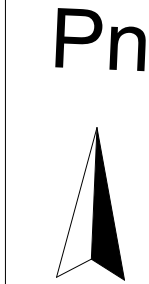


Nr.	Pow. [m ²]	NAZWA POMIESZCZENIA
0.01	5,80	WIATROŁAP
0.02	13,20	WC DAMSKI
0.03	10,80	WC MĘSKI
0.04	2,30	WC PERSONELU
0.05	135,20	KOMUNIKACJA
0.05.1	42,90	KOMUNIKACJA
0.06	46,40	SALA LEKCYJNA 17 dzieci
0.07	6,75	POKÓJ LOGOPEDY
0.08	52,90	SALA LEKCYJNA 19 dzieci
0.09	22,20	KOMUNIKACJA
0.10	90,29	SALA LEKCYJNA 18 dzieci
0.11	53,90	SALA LEKCYJNA
0.12	3,90	ARCHIWUM
0.13	48,80	SALA LEKCYJNA
0.14	20,60	SALA LEKCYJNA
0.15	48,80	SZATNIA
0.16	15,70	GABINET TERAPEUTYCZNY
0.17	15,10	GABINET PIELEGNIARKI
0.18	13,10	SEKRETARIAT
0.18.1	1,40	WEZEŁ SANITARNY
0.19	15,40	PRZEBIERALNIA
0.20	48,70	KOMUNIKACJA
0.21	278,00	HALA SPORTOWA
0.22	18,30	WIATROŁAP
0.23	120,10	KOMUNIKACJA
0.23.1	5,50	KOMUNIKACJA
0.24	13,30	SZATNIA ODDZIAŁ PRZEDSZKOLNY
0.25	8,60	SZATNIA KLASA I
0.26	9,30	SZATNIA CHŁOPCÓW II
0.27	9,60	SZATNIA CHŁOPCÓW I
0.28	8,40	SZATNIA DZIEWCZYŃ II
0.29	10,60	SZATNIA DZIEWCZYŃ I
0.30	20,50	SZATNIA DAMSKA
0.31	14,20	WEZEŁ SANITARNY
0.32	14,40	WEZEŁ SANITARNY
0.33	21,30	SZATNIA MĘSKA
0.34	6,40	PIAGAZYN
0.35	4,60	WC DAMSKI
0.36	2,80	POMIESZCZENIE GOSPODARCZE
0.37	6,30	WC MĘSKI
0.38	7,70	WEZEŁ SANITARNY
0.39	15,70	POKÓJ NAUCZYCIELA
0.40	65,50	SALA KOMPUTEROWA
0.41	65,70	SALA ORANGE
0.7a	6,43	WC dla przedszkolaków
0.10a	2,65	WC dla przedszkolaków

- LEGENDA**
- ELEMENTY PROJEKTOWANE
 - ELEMENTY ISTNIEJĄCE
 - ELEMENTY DO ROZBİORKI
 - STREFA MANEWROWA
 - ELEMENTY OCHRONY POŻAROWEJ

UWAGA!
- wszystkie wymiary należy sprawdzić na budowie
- wszystkie prace powinny być prowadzone zgodnie z obowiązującymi przepisami i sztuką budowlaną
- rysunki należy rozpatrywać równolegle z opisem
- w razie wątpliwości należy skonsultować się z projektantem
- wszystkie zmiany w projekcie należy uzgodnić z projektantem

PROJEKT:	PROJEKT PRZEBUDOWY BUDYNKU ZESP. SZKOLNO-PRZEDSZKOLNOGO W ZALASOWIE (LOKALIZACJA DO POTRZEB OGÓL. NIEPEŁNOSPRAWNYCH TOALETY ZNAJDUJĄCE SIĘ NA PARTERZE WRAZ Z INSTALACJAMI WEWNĘTRZNYMI, WYKONANIE ZEWNĘTRZNEGO PODDZIAŁU DLA OGÓL. NIEPEŁNOSPRAWNYCH WRAZ Z PRZEBUDOWĄ SCHODÓW WEWNĘTRZNYCH, DOSTROJOWANIE BUDYNKU DO AKTUALNYCH PRZEPISÓW OCHRONY POŻAROWEJ WRAZ Z INSTALACJAMI WEWNĘTRZNYMI)	
	FAZA:	PROJEKT ARCHYTEKTONICZNO-BUDOWALNY
	ADRES:	ZALASOWA DZ. NR 1674 GMINA RYGLICE
	TEMAT:	RZUT PARTERU
BRANŻA:	ARCHYTEKTONICZNA	
NR ARKUSZA:	A.02	
SKALA:	1:100	
DATA:	SIERPIEŃ 2025	
GŁÓWNY PROJEKTANT:	mgr inż. arch. Wiktor Solak Nr. upr. MP.OIA.076/2015 W spec. architektonicznej do projektowania i kierowania robotami budowlanymi bez ograniczeń	
PROJEKTANT SPRAWDZAJĄCY:	mgr inż. arch. Jędrzej Jarosz Nr. upr. 12/PKOK/K/2024 W spec. architektonicznej do projektowania bez ograniczeń	



Nr	Pow.[m ²]	NAZWA POMIESZCZENIA
1.01	20,40	SALA MULTIMEDIALNA
1.02	53,80	SALA LEKCYJNA
1.03	139,10	KOMUNIKACJA
1.04	13,70	WC DAMSKI
1.05	11,00	WC MĘSKI
1.06	2,30	WC
1.07	46,40	SALA LEKCYJNA
1.08	30,50	POKÓJ NAUCZYCIELSKI
1.09	36,30	SALA LEKCYJNA
1.10	21,00	KOMUNIKACJA
1.11	53,70	SALA LEKCYJNA
1.12	53,80	SALA LEKCYJNA
1.13	73,30	JADALNIA
1.14	28,50	KUCHNIA
1.15	14,10	INTENDENT
1.16	14,40	MAGAZYN
1.17	1,50	WC
1.18	32,00	KOMUNIKACJA
1.19	67,20	KOMUNIKACJA
1.20	535,20	HALA SPORTOWA

LEGENDA

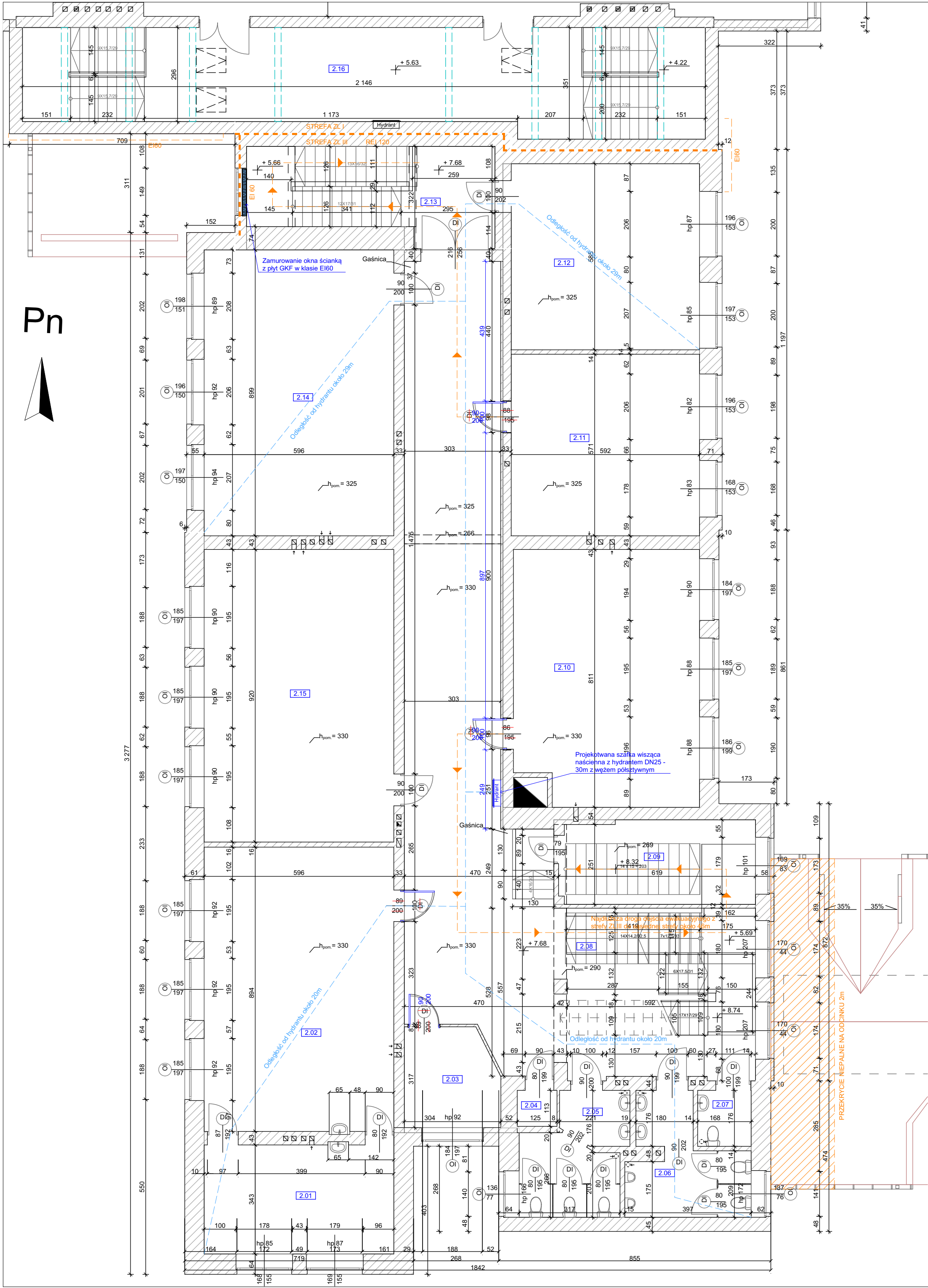
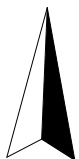
- ELEMENTY PROJEKTOWANE
- ELEMENTY ISTNIEJĄCE
- ELEMENTY DO ROZBIÓRKI
- ELEMENTY OCHRONY POŻAROWEJ

UWAGI!

- wszystkie wymiary należy sprawdzić na budowie
- wszystkie prace powinny być prowadzone zgodnie z obowiązującymi przepisami i sztuką budowlaną
- rysunki należy rozpatrywać równolegle z opisem
- w razie wątpliwości należy skonsultować się z projektantem
- wszystkie zmiany w projekcie należy uzgodnić z projektantem

PROJEKT:	PROJEKT PRZEBUDOWY BUDYNKU ZESP. SZKOLNO-PRZEDSZ. W ŻALASOWEJ (DOSTOSOWANIE DO POTRZEB OSÓB NIEPEŁNOSPRAWNYCH TOALETY ZNAJDUJĄCE SIĘ NA PARTERZE WRAZ Z INSTALACJAMI WEWNĘTRZNYMI, WYKONANIE ZEWNĘTRZNEGO PODJAZDU DLA OSÓB NIEPEŁNOSPRAWNYCH WRAZ Z ROZBUDOWĄ SCHODÓW WEJŚCIOWYCH, DOSTOSOWANIE BUDYNKU DO AKTUALNYCH PRZEPISÓW OCHRONY POŻAROWEJ WRAZ Z INSTALACJAMI WEWNĘTRZNYMI)
FAZA:	PROJEKT ARCHITEKTONICZNO-BUDOWALNY
ADRES:	ŻALASOWA DZ. NR 1674 GMINA RYGLICE
TEMAT:	RZUT I PIĘTRA
BRANŻA:	ARCHITEKTONICZNA
NR ARKUSZA:	A.03
SKALA:	1:100
DATA:	SIERPIEŃ 2025
GŁÓWNY PROJEKTANT:	mgr inż. arch Wiktor Solak Nr upr. MPOIA 076/2015 W spec. architektonicznej do projektowania i kierowania robotami budowlanymi bez ograniczeń
PROJEKTANT SPRAWDZAJĄCY:	mgr inż. arch Jędrzej Jarosz Nr upr. 12/PKOKK/2024 W spec. architektonicznej do projektowania bez ograniczeń

Pn



Nr.	POW.[m ²]	NAZWA POMIESZCZENIA
2.01	21,00	SALA
2.02	53,50	SALA LEKCYJNA
2.03	9,00	POMIESZCZENIE
2.04	1,70	POMIESZCZENIE GOSPODARCZE
2.05	11,30	WC DAMSKI
2.06	11,50	WC MĘSKI
2.07	3,20	WC PERSONELU
2.08	122,20	KOMUNIKACJA
2.09	16,10	POKÓJ DYREKTORA
2.10	4,6,30	SALA LEKCYJNA
2.11	33,90	SALA LEKCYJNA
2.12	35,00	SALA LEKCYJNA
2.13	21,70	KOMUNIKACJA
2.14	53,80	SALA LEKCYJNA
2.15	55,00	SALA LEKCYJNA
2.16	54,60	KOMUNIKACJA
2.17	50,90	ANTRESOLA

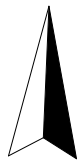
LEGENDA

- ELEMENTY PROJEKTOWANE
- ELEMENTY ISTNIEJĄCE
- ELEMENTY DO ROZBIÓRKI
- ELEMENTY OCHRONY POŻAROWEJ

UWAGA!
- wszystkie wymiary należy sprawdzić na budowie
- wszelkie prace powinny być prowadzone zgodnie z obowiązującymi przepisami i sztuką budowlaną
- rysunki należy rozpatrywać równolegle z opisem
- w razie wątpliwości należy skonsultować się z projektantem
- wszystkie zmiany w projekcie należy uzgodnić z projektantem

PROJEKT:	PROJEKT PRZEBUDOWY BUDYNKU ZESP. SZKOLNO-PRZEDSZ. W ZAŁASOWEJ (DOSTOSOWANIE DO POTRZEB OSÓB NIEPEŁNOSPRAWNYCH TOALETY ZNAJDUJĄCE SIĘ NA PARTERZE WRAZ Z INSTALACJAMI WEWNĘTRZNYMI, WYKONANIE ZEWNĘTRZNEGO PODJAZDU DLA OSÓB NIEPEŁNOSPRAWNYCH WRAZ Z ROZBUDOWĄ SCHODÓW WEJŚCIOWYCH, DOSTOSOWANIE BUDYNKU DO AKTUALNYCH PRZEPISÓW OCHRONY POŻAROWEJ WRAZ Z INSTALACJAMI WEWNĘTRZNYMI)
FAZA:	PROJEKT ARCHITEKTONICZNO-BUDOWALNY
ADRES:	ZAŁASOWA DZ. NR 1674 GMINA RYGLICE
TEMAT:	RZUT II PIĘTRA
BRANŻA:	ARCHITEKTONICZNA
NR ARKUSZA:	A.04
SKALA:	1:100
DATA:	SIERPIEŃ 2025
GŁÓWNY PROJEKTANT:	mgr inż. arch Wiktor Solak Nr.upr. MPOIA 076/2015 W spec. architektonicznej do projektowania i kierowania robotami budowlanymi bez ograniczeń
PROJEKTANT SPRAWDZAJĄCY:	mgr inż. arch Jędrzej Jarosz Nr.upr. 12/PKOKK/2024 W spec. architektonicznej do projektowania bez ograniczeń

Pn



Nr.	POW.[m ²]	NAZWA POMIESZCZENIA
3.01	7,80	PRZEDSIONEK
3.02	12,50	PRZEDSIONEK
3.03	15,10	POMIESZCZENIE TECHNICZNE
3.04	25,60	POMIESZCZENIE TECHNICZNE
3.05	32,40	POMIESZCZENIE TECHNICZNE
3.06	375,60	PODDASZE NIEUŻYTKOWE
3.07	13,80	KOMUNIKACJA

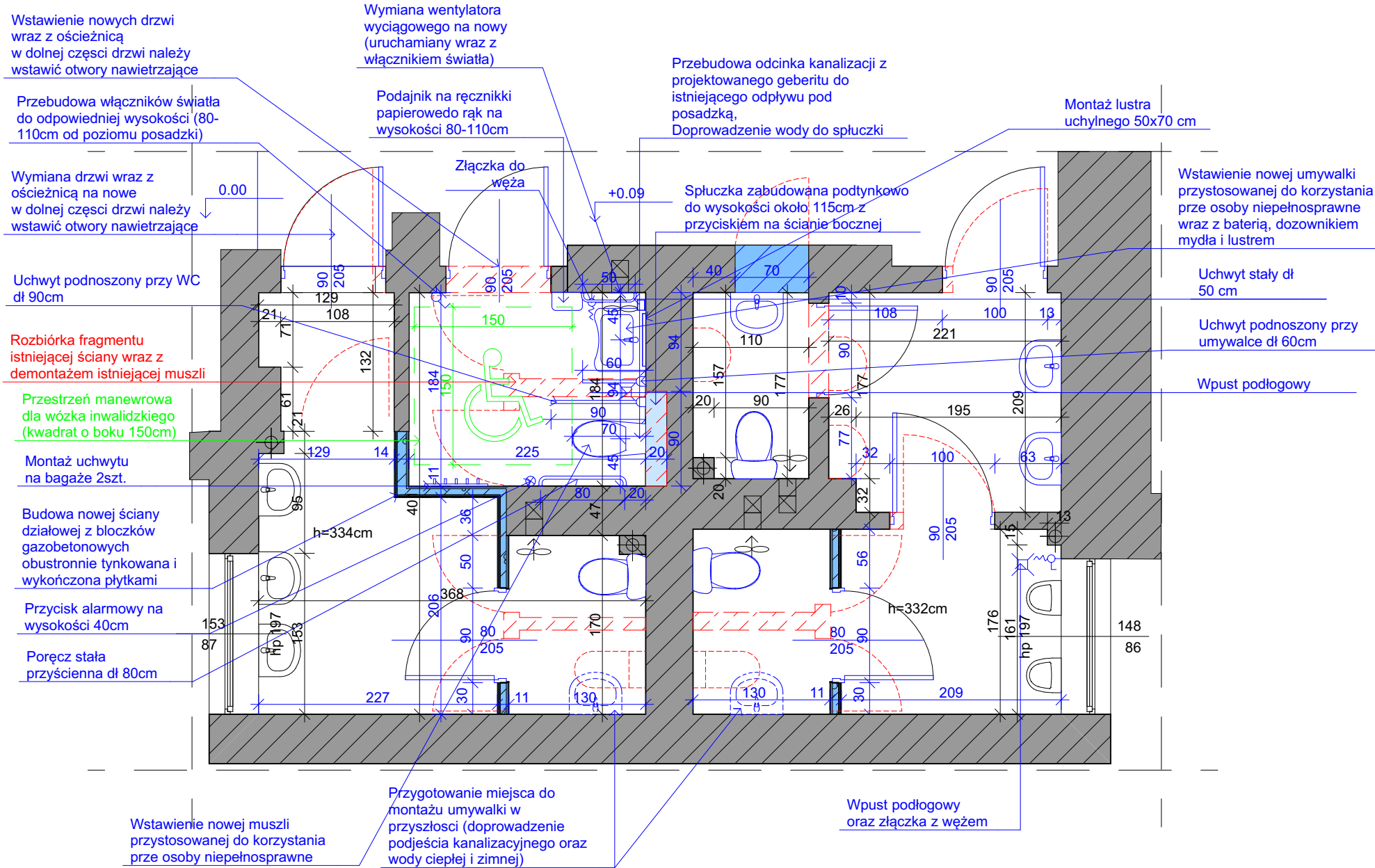
LEGENDA

- ELEMENTY PROJEKTOWANE
- ELEMENTY ISTNIEJĄCE
- ELEMENTY DO ROZBIÓRKI
- ELEMENTY OCHRONY POŻAROWEJ

UWAGA!
- wszystkie wymiary należy sprawdzić na budowie
- wszelkie prace powinny być prowadzone zgodnie z obowiązującymi przepisami i sztuką budowlaną
- rysunki należy rozpatrywać równolegle z opisem
- w razie wątpliwości należy skonsultować się z projektantem
- wszystkie zmiany w projekcie należy uzgodnić z projektantem

PROJEKT:	PROJEKT PRZEBUDOWY BUDYNKU ZESP. SZKOLNO-PRZEDSZ. W ZALASOWEJ (DOSTOSOWANIE DO POTRZEB OSÓB NIEPEŁNOSPRAWNYCH TOALETY ZNAJDUJĄCEJ SIĘ NA PARTERZE WRAZ Z INSTALACJAMI WEWNĘTRZNYMI, WYKONANIE ZEWNĘTRZNEGO PODJAZDU DLA OSÓB NIEPEŁNOSPRAWNYCH WRAZ Z ROZBUDOWĄ SCHODÓW WEJŚCIOWYCH, DOSTOSOWANIE BUDYNKU DO AKTUALNYCH PRZEPISÓW OCHRONY POŻAROWEJ WRAZ Z INSTALACJAMI WEWNĘTRZNYMI)
FAZA:	PROJEKT ARCHITEKTONICZNO-BUDOWALNY
ADRES:	ZALASOWA DZ. NR 1674 GMINA RYGLICE
TEMAT:	RZUT PODDASZA
BRANŻA:	ARCHITEKTONICZNA
NR ARKUSZA:	A.05
SKALA:	1:100
DATA:	SIERPIEŃ 2025
GŁÓWNY PROJEKTANT:	mgr inż. arch Wiktor Solak Nr.upr. MPOIA 076/2015 W spec. architektonicznej do projektowania i kierowania robotami budowlanymi bez ograniczeń
PROJEKTANT SPRAWDZAJĄCY:	mgr inż. arch Jędrzej Jarosz Nr.upr. 12/PKOKK/2024 W spec. architektonicznej do projektowania bez ograniczeń

RZUT TOALET
SKALA 1:50

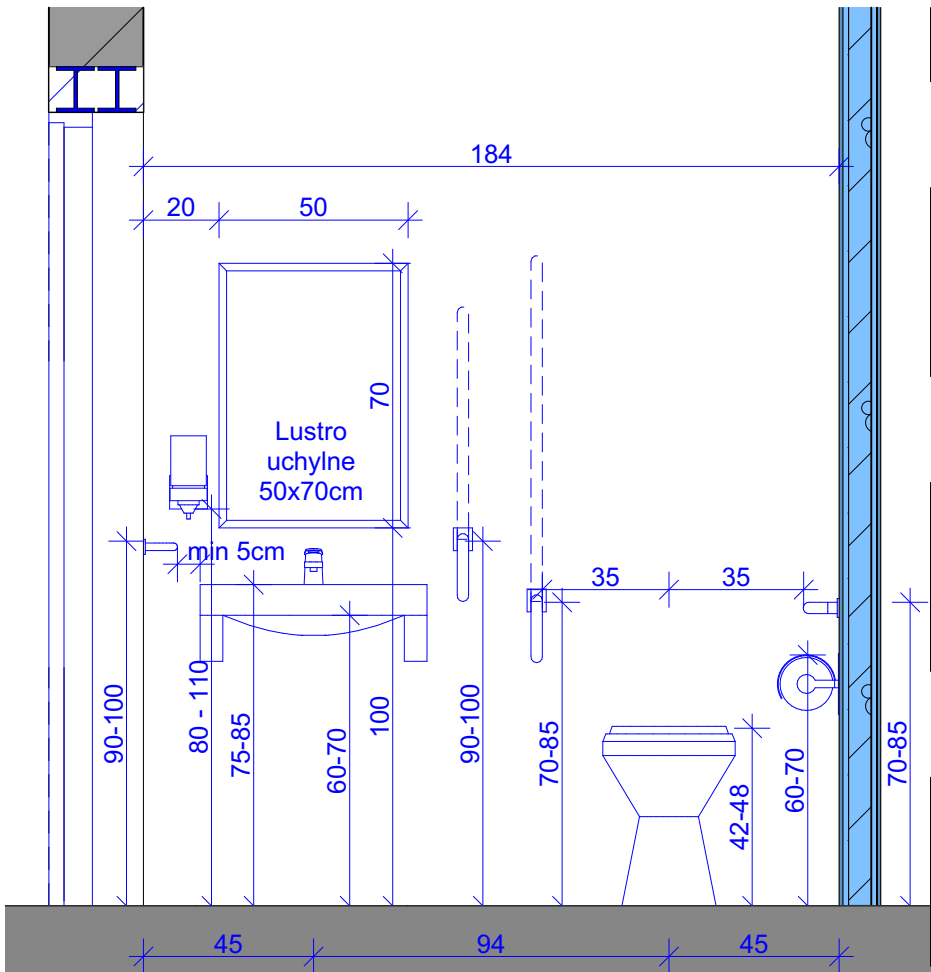


LEGENDA

- ELEMENTY PROJEKTOWE
- ELEMENTY ISTNIEJĄCE
- ELEMENTY DO ROZBIÓRKI
- STREFA MANEWROWA

UWAGA!
- wszystkie wymiary należy sprawdzić na budowie
- wszelkie prace powinny być prowadzone zgodnie z obowiązującymi przepisami i sztuką budowlaną
- rysunki należy rozpatrywać równolegle z opisem
- w razie wątpliwości należy skonsultować się z projektantem
- wszystkie zmiany w projekcie należy uzgodnić z projektantem

WIDOK OD FRONTU TALETY DLA
NIEPEŁNOSPRAWNYCH
SKALA 1:20



PROJEKT:	PROJEKT PRZEBUDOWY BUDYNKU ZESP. SZKOLNO-PRZEDSZ. W ZAŁASOWEJ (DOSTOSOWANIE DO POTRZEB OSÓB NIEPEŁNOSPRAWNYCH TOALETY ZNAJDUJĄCEJ SIĘ NA PARTERZE WRAZ Z INSTALACJAMI WEWNĘTRZNYMI, WYKONANIE ZEWNĘTRZNEGO PODJAZDU DLA OSÓB NIEPEŁNOSPRAWNYCH WRAZ Z ROZBUDOWĄ SCHODÓW WEJŚCIOWYCH, DOSTOSOWANIE BUDYNKU DO AKTUALNYCH PRZEPISÓW OCHRONY POŻAROWEJ WRAZ Z INSTALACJAMI WEWNĘTRZNYMI)
FAZA:	PROJEKT ARCHITEKTONICZNO-BUDOWALNY
ADRES:	ZAŁASOWA DZ. NR 1674 GMINA RYGLICE
TEMAT:	RYSUNKI SZCZEGÓŁOWE
BRANŻA:	ARCHITEKTONICZNA
NR ARKUSZA:	A.06
SKALA:	-
DATA:	SIERPIEŃ 2025
GŁÓWNY PROJEKTANT:	mgr inż. arch Wiktor Solak Nr.upr. MPOIA 076/2015 W spec. architektonicznej do projektowania i kierowania robotami budowlanymi bez ograniczeń
PROJEKTANT SPRAWDZAJĄCY:	mgr inż. arch Jędrzej Jarosz Nr.upr. 12/PKOKK/2024 W spec. architektonicznej do projektowania bez ograniczeń